

第23回 サル類の疾病と病理ための研究会ワークショップ2014

日 時： 2014年8月28日（木曜日）

13:00 ～ 17:40 ワークショップ

18:30 ～ 20:30 懇親会

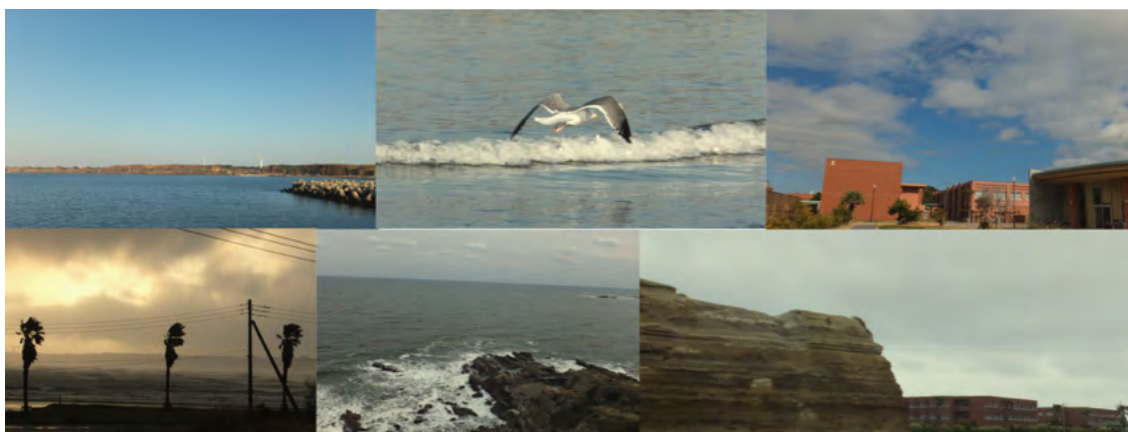
会 費： WS 2000円 懇親会 6000円

場 所： 千葉科学大学 マリーナキャンパス 防災シミュレーションセンター
千葉県銚子市潮見町15番地8 <http://www.cis.ac.jp/>

（懇親会：銚子プラザホテル <http://www.choshiplaza.com/>）

*銚子までのアクセス、時刻表は下記に記載いたします

参加申込： SPDPホームページより <http://spdp.jp/>



ワークショップご参加とともに、銚子の壮大な自然と野鳥そして、美味しいお魚に逢いにきてください

東京駅⇄銚子駅のアクセス

東京	⇒	銚子	銚子	⇒	東京
★特急 しおさい					
7:37	⇒	9:30	18:41	⇒	20:34
9:40	⇒	11:27			
★高速バス http://www.chibakotsu.co.jp/kousoku/pdf/tm_chosi.pdf					
8:40	⇒	10:54	19:20	⇒	21:46
9:10	⇒	11:24	20:20	⇒	22:46
9:50	⇒	12:07	21:00	⇒	23:26
			21:40	⇒	24:06

銚子駅からマリーナキャンパスまで路線バスで約10分

宿泊案内

- ・ 銚子プラザホテル <<http://www.choshiplaza.com/>>
- ・ ホテルサンライズ銚子 <<http://www.sunrisechoshi.jp/>>

プログラム

テーマ：「サル類の獣医学的管理－実験動物分野と臨床分野－」

- 13:00 開会・総会
- 13:15 基調講演：サルの臨床を行う上での人獣共通感染症の注意点
吉川 泰弘（千葉科学大学）
- 13:45 エキゾチックアニマルとしてのサル類の獣医学的管理
三輪 恭嗣（東京大学・みわエキゾチック動物病院）
- 14:25 医科学研究用カニクイザル繁殖施設における獣医学的管理
岡林 佐知（一般社団法人 予防衛生協会）
- 15:05 コーヒーブレイク・ポスターセッション
- 16:00 トピックス：ベルギーにおける異種移植研究
五十嵐 康宏（東北大学）
- 16:40 医科学研究におけるブタとサル
－自治医科大学先端医療技術開発センターの取組みを通じて－
菱川 修司（自治医科大学）
- 17:20 動物臨床検査学会の立ち上げ（仮題）
藤谷 登（千葉科学大学）
- 17:40 閉会（懇親会会場へ移動）
- 18:30 懇親会

ポスター発表募集

テーマ： 症例報告、その他サル類に関する学術的な情報

問い合わせ・申し込み先:小野 文子 <fono@cis.ac.jp>